

CAPITAL PER DEFUNCIÓ

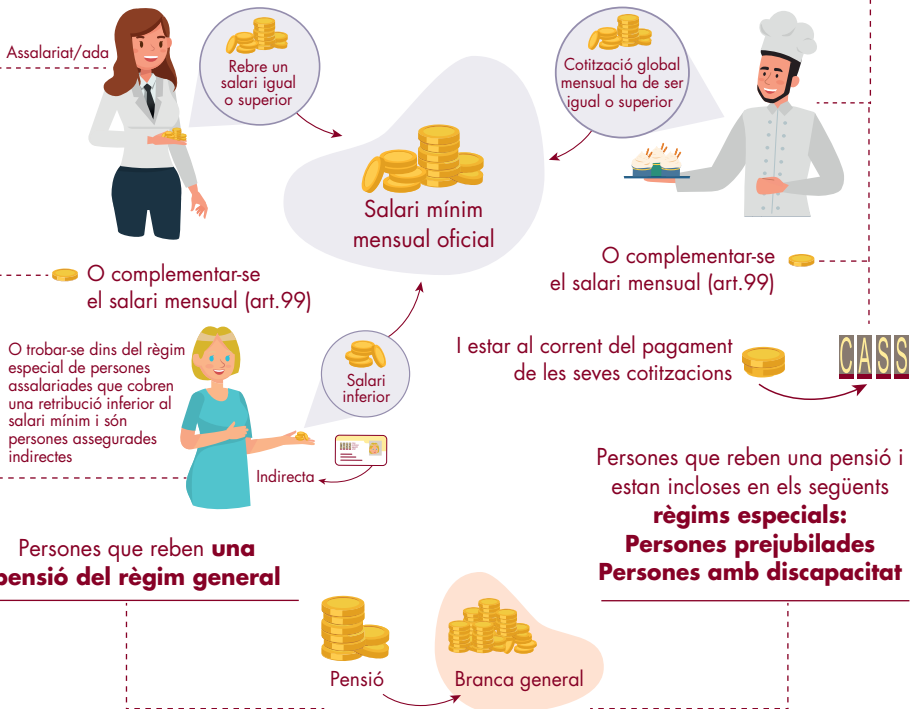
El capital per defunció és un import que es lliura a qualsevol persona que assumeix les despeses relacionades amb l'òbit de la persona assegurada.

Si hi ha diverses persones que han assumit les despeses de l'òbit, el capital per defunció s'abonarà a la o les persones que justifiquin haver-se fet càrrec de les despeses del sepeli o de la incineració.

Dret al capital per defunció. Requisits que ha de complir la persona assegurada difunta (segons el tipus de persona assegurada)

Persones **assalariades** o **assimilades** (estar en situació d'alta laboral)

Persones que duen a terme **una activitat per compte propi** (estar en situació d'alta laboral)



La pensió ha de cotitzar a la branca general

Vegeu a continuació el detall de la tramitació i de la documentació necessària

Si la **defunció és conseqüència d'un accident no laboral o malaltia comuna**, la persona difunta ha d'haver **cotitzat a la branca general 25 dies abans de la data del fet causant**, excepte:

Si ha cotitzat...

- entre 25 dies i menys de 12 mesos = **15 dies de cotització**
- entre 12 mesos i menys de 36 mesos = **10 dies de cotització**
- entre 36 mesos o menys de 60 mesos = **5 dies de cotització**
- 60 mesos o més = **cap període requerit**

Si és conseqüència d'un accident laboral o malaltia professional, no s'exigeix cap període previ de cotització.






Els/les empresaris/àries i les persones jurídiques amb una activitat relacionada amb els serveis funeraris, o amb obligacions legals o convencionals de pagar-les, no es poden considerar persones beneficiàries pel pagament del capital per defunció.

Import del capital per defunció:

- € L'import del capital per defunció és igual a les despeses de l'òbit. Import màxim equivalent a 3 vegades el salari mínim mensual oficial de Govern vigent en el moment del fet causant.

Sol·licitud del capital per defunció.

Lliurar a l'Àrea de Control Sanitari, amb cita prèvia, la documentació següent:

-  Formulari CASS - 0078 | www.cass.ad/tramits/cass-0078
-  Certificat de defunció
-  Passaport o document d'identitat de la persona sol·licitant
-  Factura/ures original/s de les despeses relacionades amb l'òbit
-  Comprovants de pagaments on s'acrediti que la persona sol·licitant ha satisfet el pagament de la factura

Per a tràmits presencials, agafi **cita prèvia** a www.cass.ad/no-faci-cues o truqui al 870870

Aquest contingut té un **caràcter merament informatiu**, sense validesa jurídica. Per a finalitats jurídiques, s'hauran de consultar els texts publicats en el BOPA. Per a dubtes, qüestions, omissions, inexactituds en les dades i informacions posades a disposició, s'ha de contactar amb la CASS.