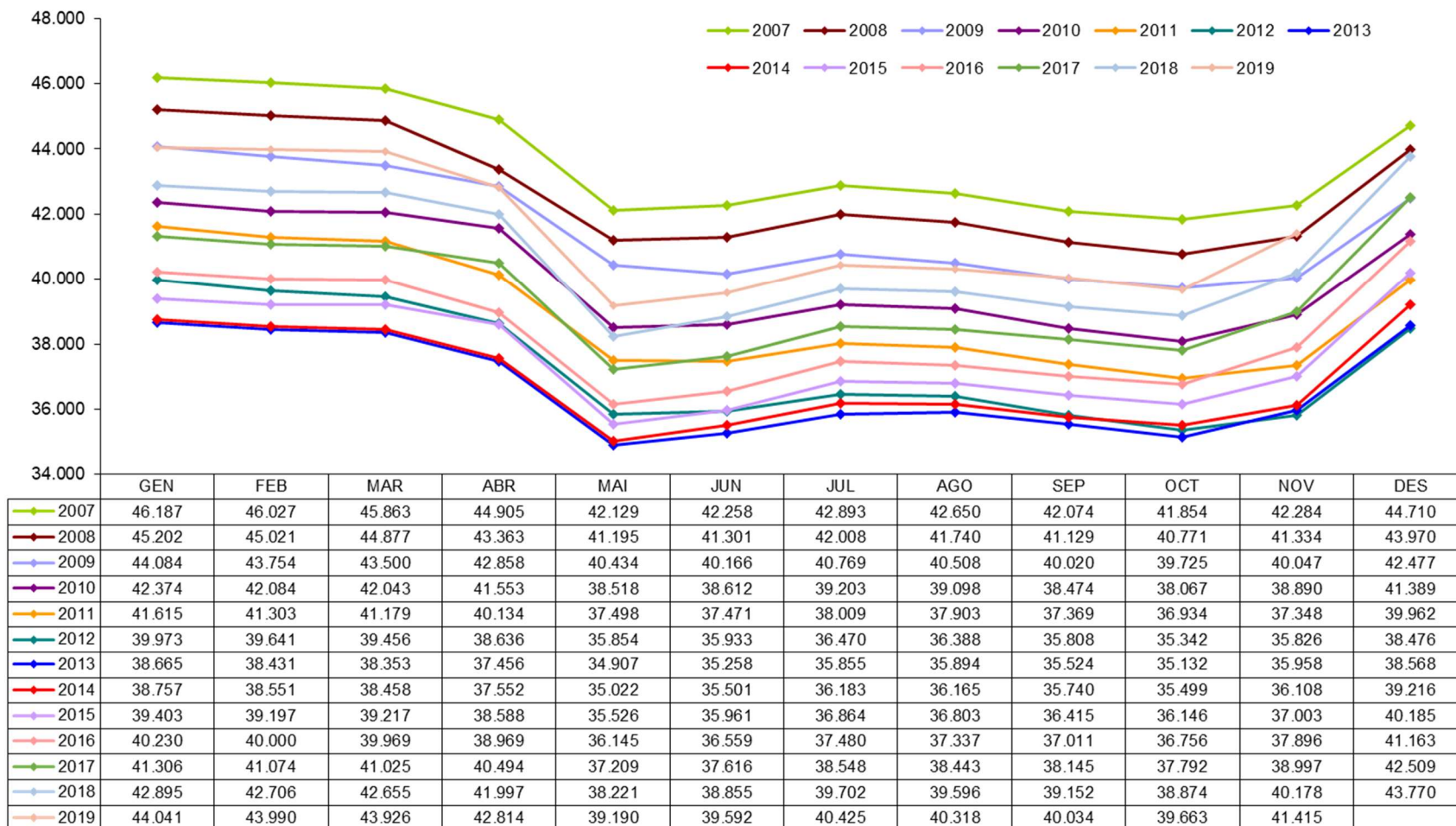
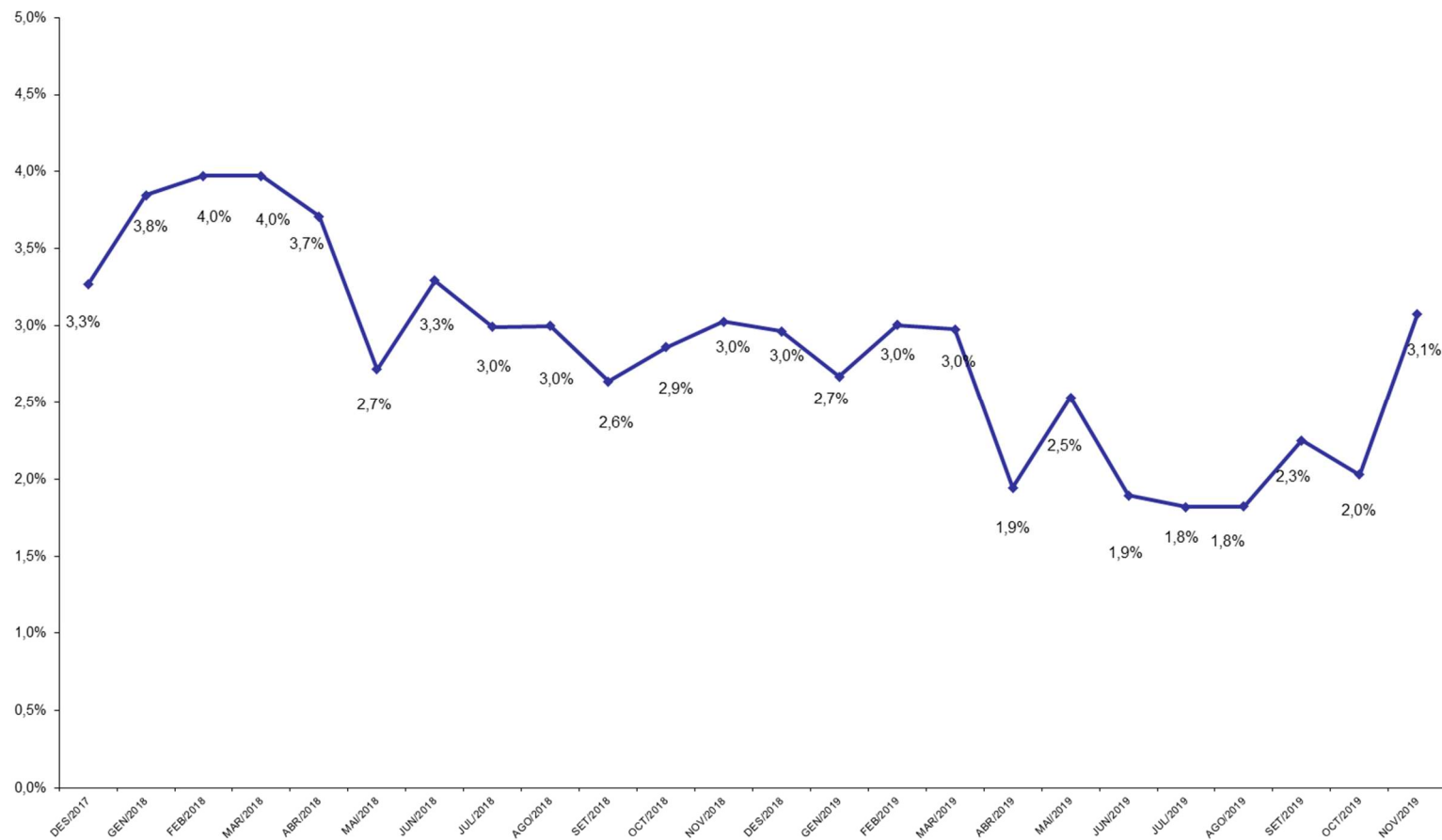


**Evolució població assalariada**



**Nota:** Els assegurats actius es tracten una única vegada; malgrat puguin tenir més d'un règim, no es doblen en el cas que siguin assalariats i comptes propis. S'assigna l'assegurat al règim on tingui la base de cotització més elevada.

**Evolució de les taxes de creixement de la població assalariada**



Nota: El gràfic anterior representa la taxa de creixement interanual de la població assalariada. La dada de "SET/2019" s'ha de llegir com la taxa de variació entre el setembre de 2019 i de 2018.