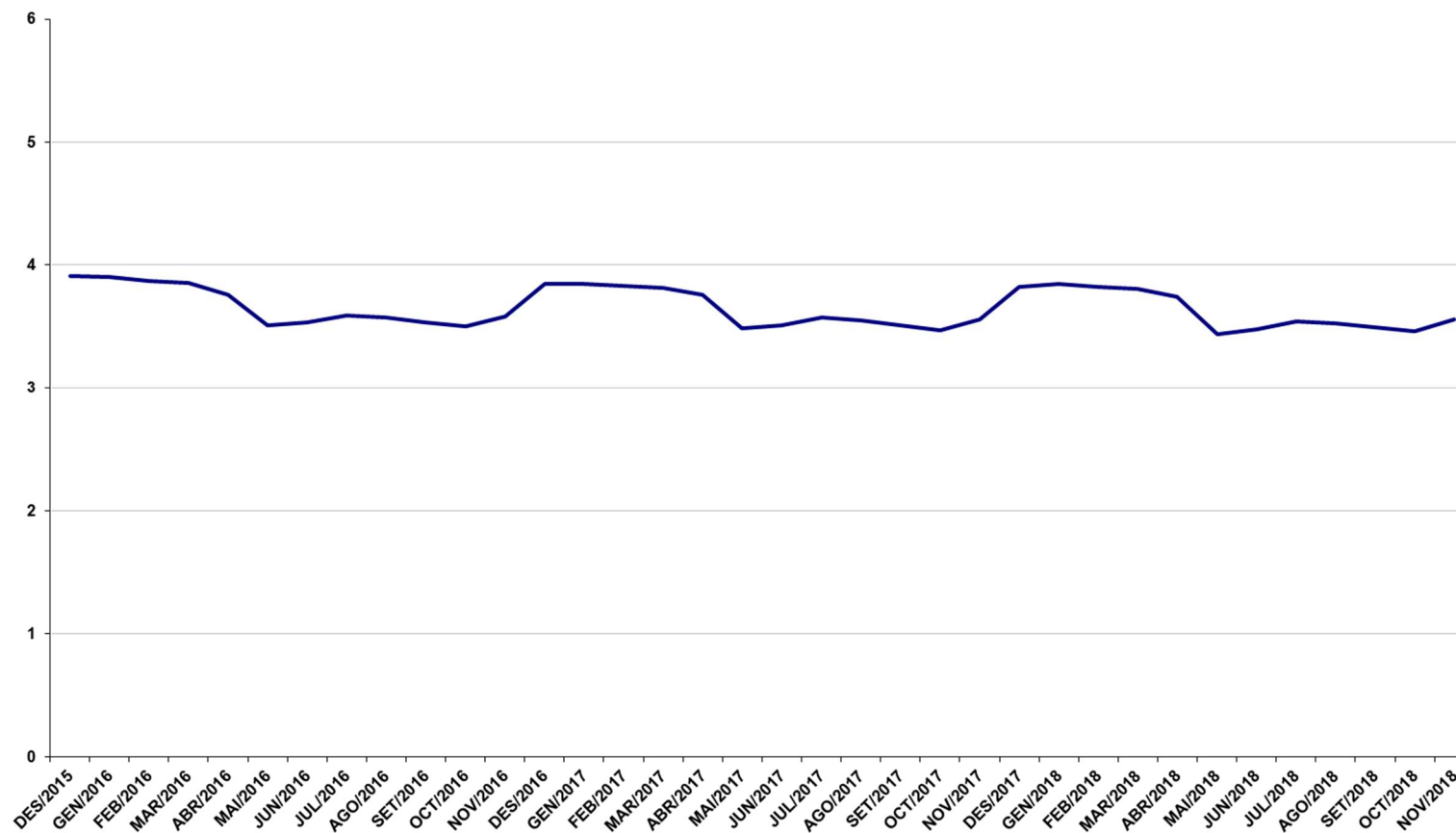


EVOLUCIÓ DE LA TAXA DE DEPENDÈNCIA (actius/ passius)

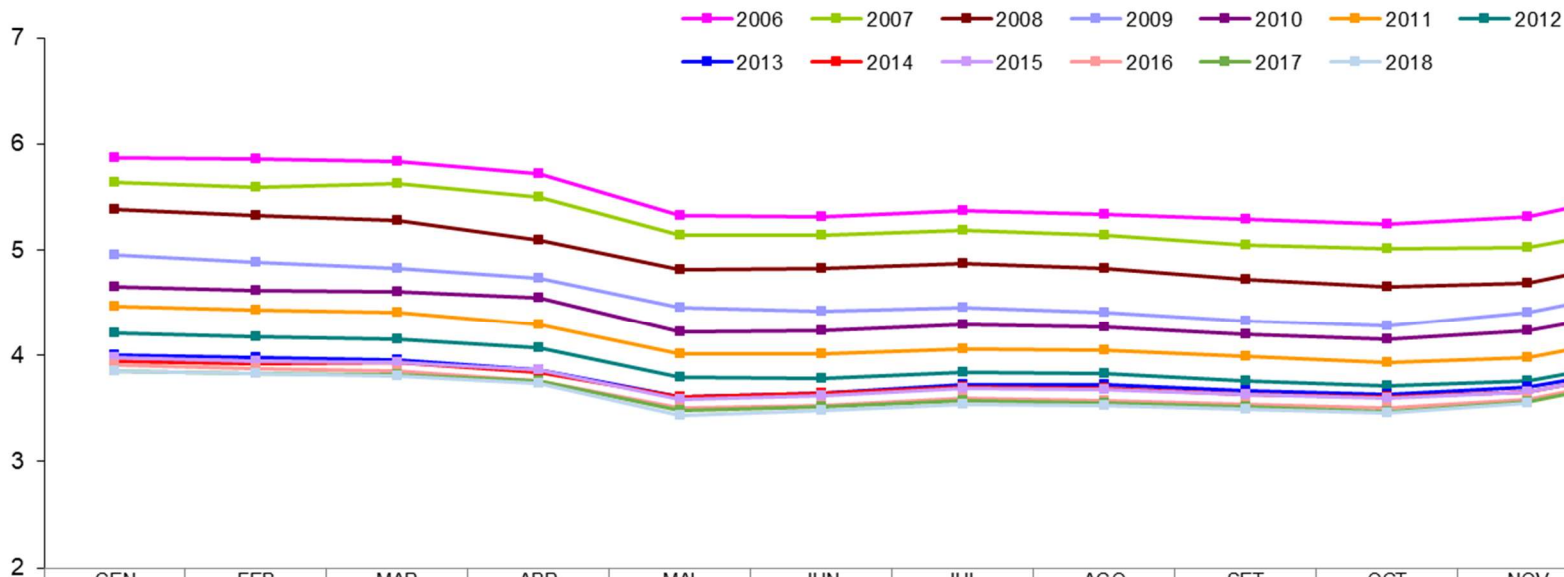
Dades extretes a 18/01/2019

Actius: assegurats que cotitzen a la branca jubilació

Passius: pensionistes de la branca jubilació



Evolució taxa de dependència



	GEN	FEB	MAR	ABR	MAI	JUN	JUL	AGO	SET	OCT	NOV	DES
2006	5,87	5,85	5,83	5,71	5,32	5,31	5,37	5,34	5,29	5,25	5,31	5,61
2007	5,64	5,59	5,63	5,50	5,14	5,13	5,19	5,14	5,05	5,01	5,03	5,27
2008	5,38	5,33	5,28	5,09	4,82	4,82	4,88	4,82	4,72	4,66	4,69	4,96
2009	4,95	4,89	4,83	4,74	4,46	4,42	4,46	4,41	4,33	4,28	4,41	4,67
2010	4,65	4,62	4,61	4,54	4,23	4,23	4,29	4,27	4,20	4,15	4,24	4,48
2011	4,47	4,43	4,41	4,29	4,02	4,01	4,06	4,05	3,99	3,94	3,97	4,23
2012	4,22	4,17	4,16	4,07	3,79	3,79	3,84	3,83	3,76	3,71	3,76	4,00
2013	4,00	3,98	3,96	3,86	3,61	3,64	3,73	3,72	3,67	3,63	3,70	3,94
2014	3,94	3,92	3,94	3,85	3,61	3,65	3,70	3,69	3,63	3,60	3,65	3,91
2015	3,98	3,94	3,93	3,87	3,59	3,62	3,69	3,68	3,63	3,59	3,65	3,91
2016	3,91	3,87	3,86	3,76	3,51	3,53	3,59	3,57	3,53	3,50	3,59	3,85
2017	3,85	3,83	3,82	3,76	3,48	3,51	3,57	3,55	3,51	3,47	3,56	3,82
2018	3,85	3,82	3,81	3,74	3,44	3,48	3,54	3,52	3,49	3,46	3,56	