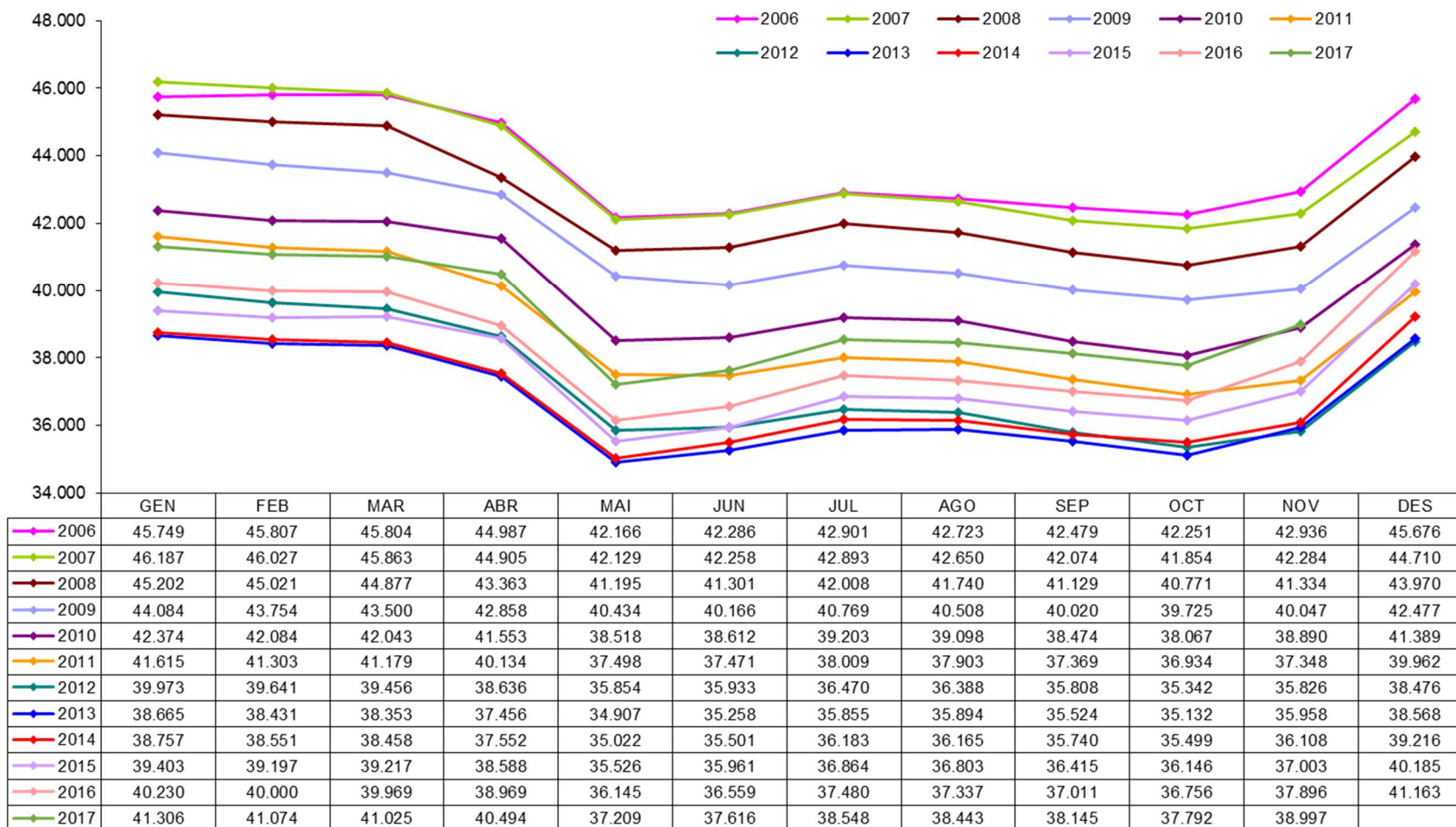
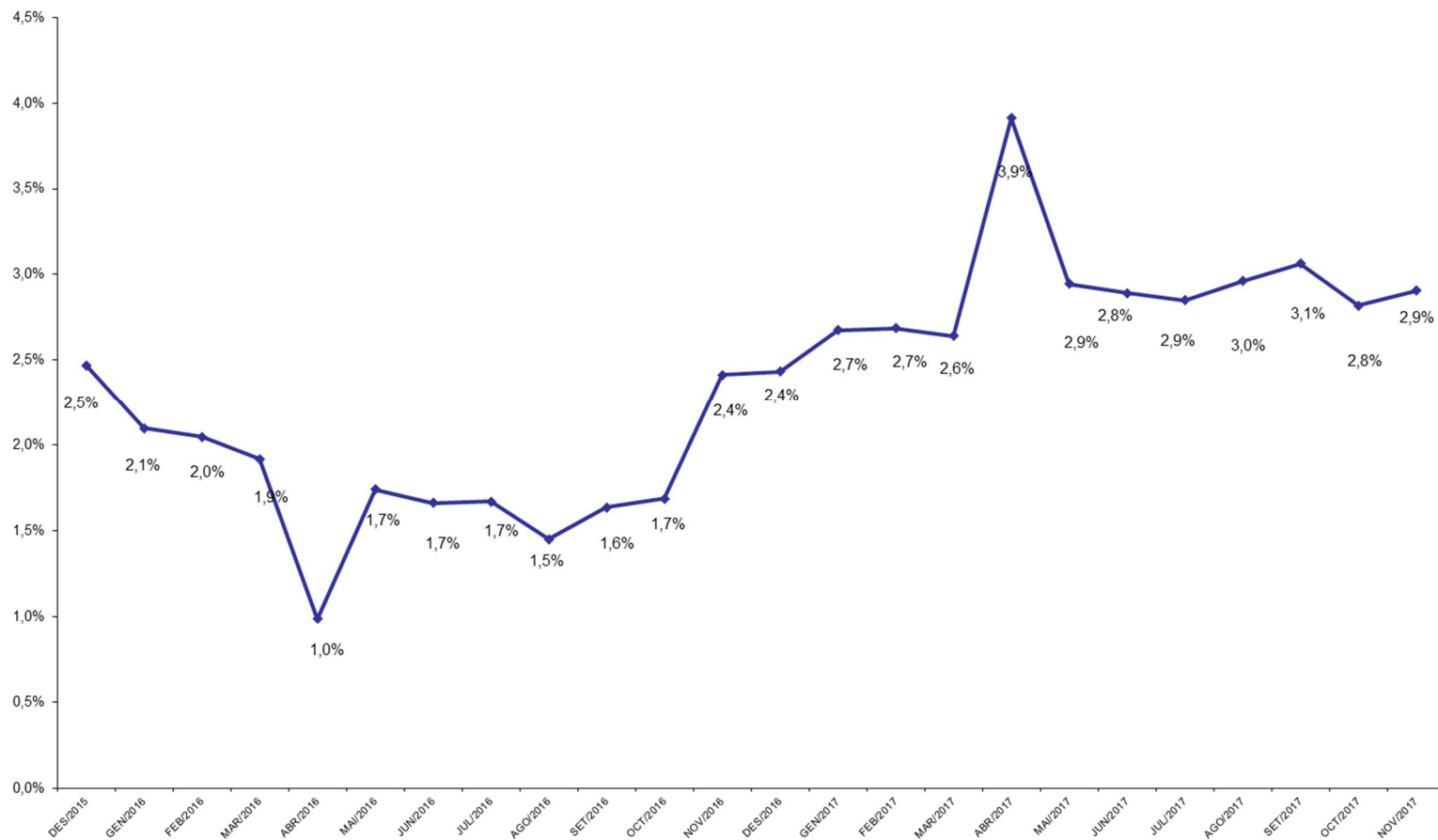


Evolució població assalariada



Nota: Els assegurats actius es tracten una única vegada; malgrat puguin tenir més d'un règim, no es doblen en el cas que siguin assalariats i comptes propis. S'assigna l'assegurad al règim on tingui la base de cotització més elevada.

Evolució de les taxes de creixement de la població assalariada



Nota: El gràfic anterior representa la taxa de creixement interanual de la població assalariada. La dada de "SET/2017" s'ha de llegir com la taxa de variació entre el setembre de 2017 i de 2016.